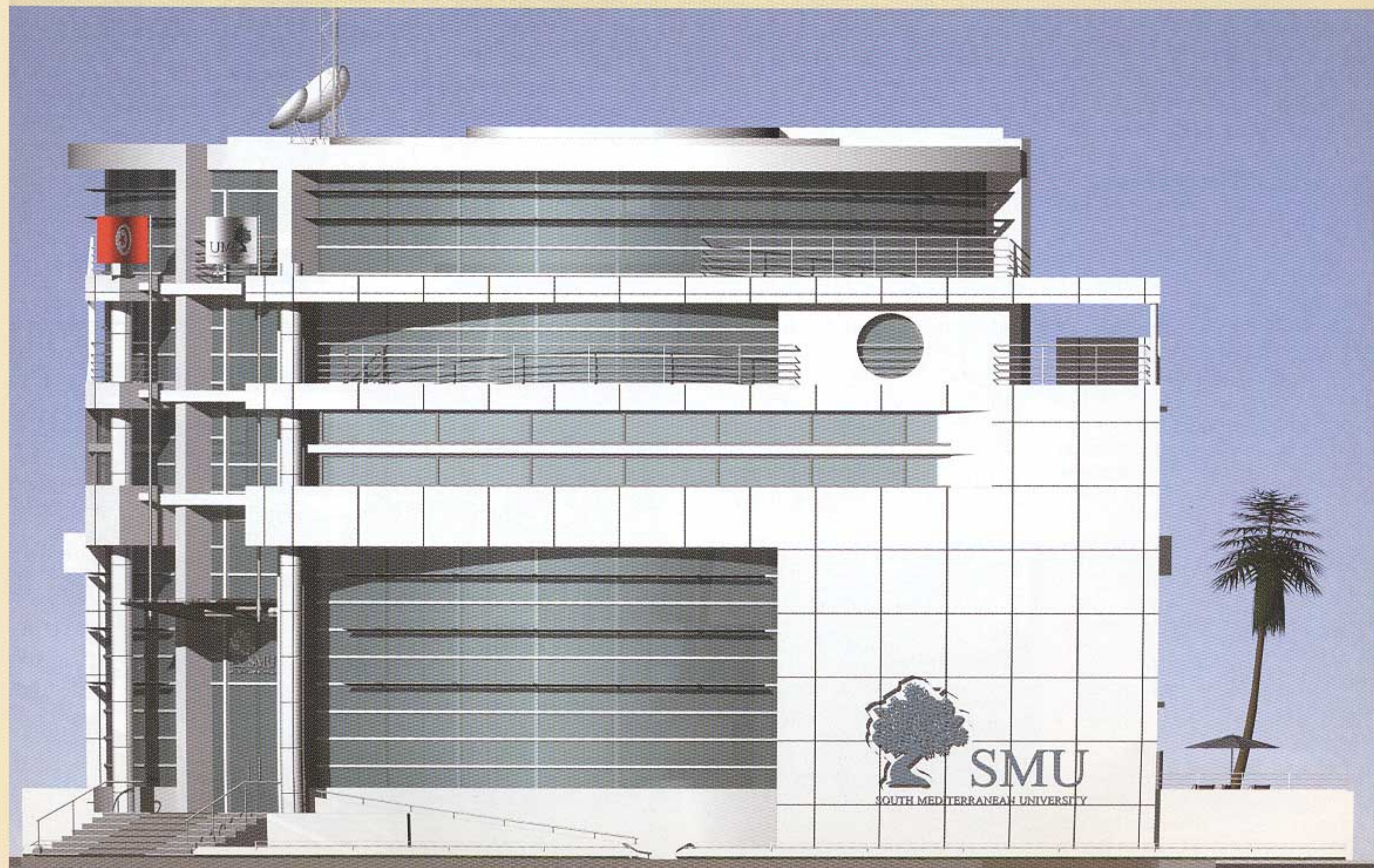




UNE ECOLE DE GESTION D'INGENIORAT

LES BERGES DU LAC / TUNIS



Karim BERRACHED
Architecte décorateur

Maître d'Ouvrage
STE SOUTH MEDITERRANEAN
UNIVERSITY

CETTE école de gestion et d'ingénierie est située sur les Berges du Lac. Par son jeu de transparence et d'opacité, le parti architectural veut donner l'image d'un bâtiment de premier ordre, pur et sobre inscrit dans un registre high tech, symbole d'un enseignement de haut niveau. L'objectif est d'assurer convivialité, modernité et fonctionnalité. Le cœur du projet repose sur un atrium central, concrétisé par un cône qui transperce le bâtiment du sous-sol jusqu'à un dôme translucide. Cet élément autour duquel s'articule le projet offre un éclairage zénithal à la lumière douce.

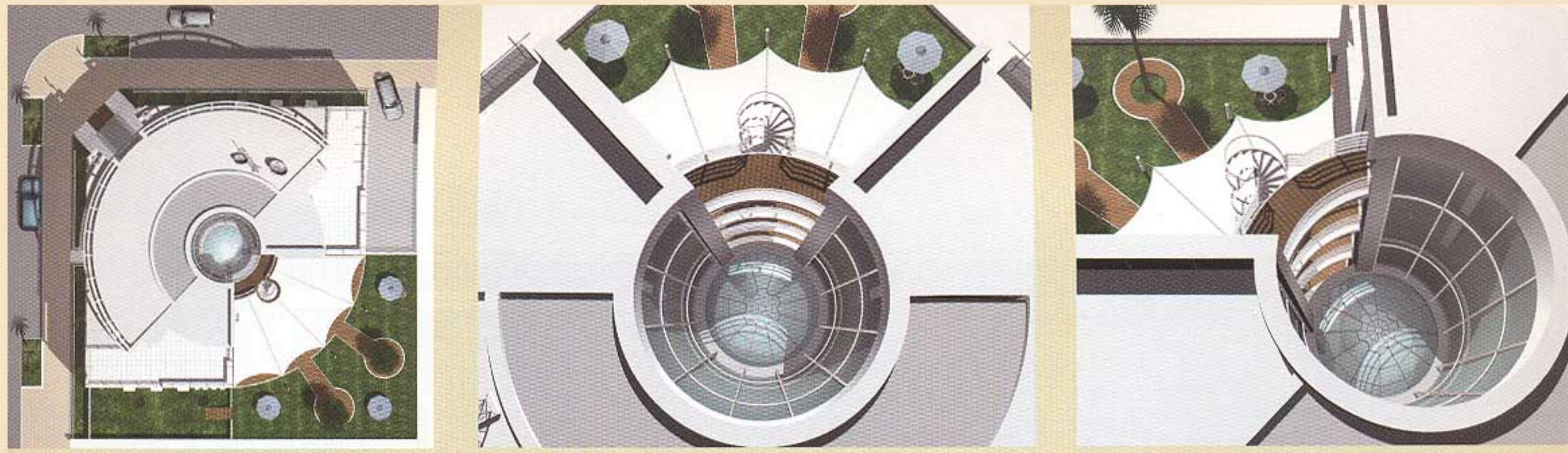
L'entrée passée, on découvre le forum, lieu privilégié à partir duquel s'établissent toutes les connexions.

Le rez-de-chaussée accueille le plus de personnes d'où la présence de l'atrium. Plus on évolue vers les étages plus les flux diminuent, c'est pourquoi le cône est évasé vers le haut du bâtiment. Côté jardin, il est percé d'une paroi vitrée offrant dès l'entrée des percées visuelles appréciables en tout point.

Cette école se compose d'un rez-de-chaussée et de quatre étages avec sous-sol. Le rez-de-chaussée est égaillé d'une mezzanine abrite la buvette. Les deux premiers étages sont constitués d'espaces de travail modulables et flexibles dans leur aménagement. Quant aux troisième et dernier étages, ils sont à caractère privatif et abritent l'administration ainsi que les espaces réservés aux professeurs. Le sous-sol regroupe un parking et des locaux techniques. ■



Photos X-DR



UNE ECOLE DE GESTION D'INGENIORAT

**MANAGEMENT AND ENGINEERING
SCHOOL
LES BERGES DU LAC / TUNIS**

By its play on transparency and opacity, the architectural theme aims to assert the image of a first order building, pure and sober, in its context of high tech, a clear symbol of top level education. The objective is to reconcile friendliness, modernity and functionality. The heart of the project is based on a central atrium, in the form of a cone which penetrates the building from the basement through to its translucent dome. This feature which is the focus of the entire project, provides soft overhead natural lighting. After passing the entrance, the forum is unveiled, a privileged position from which all the accesses are established.